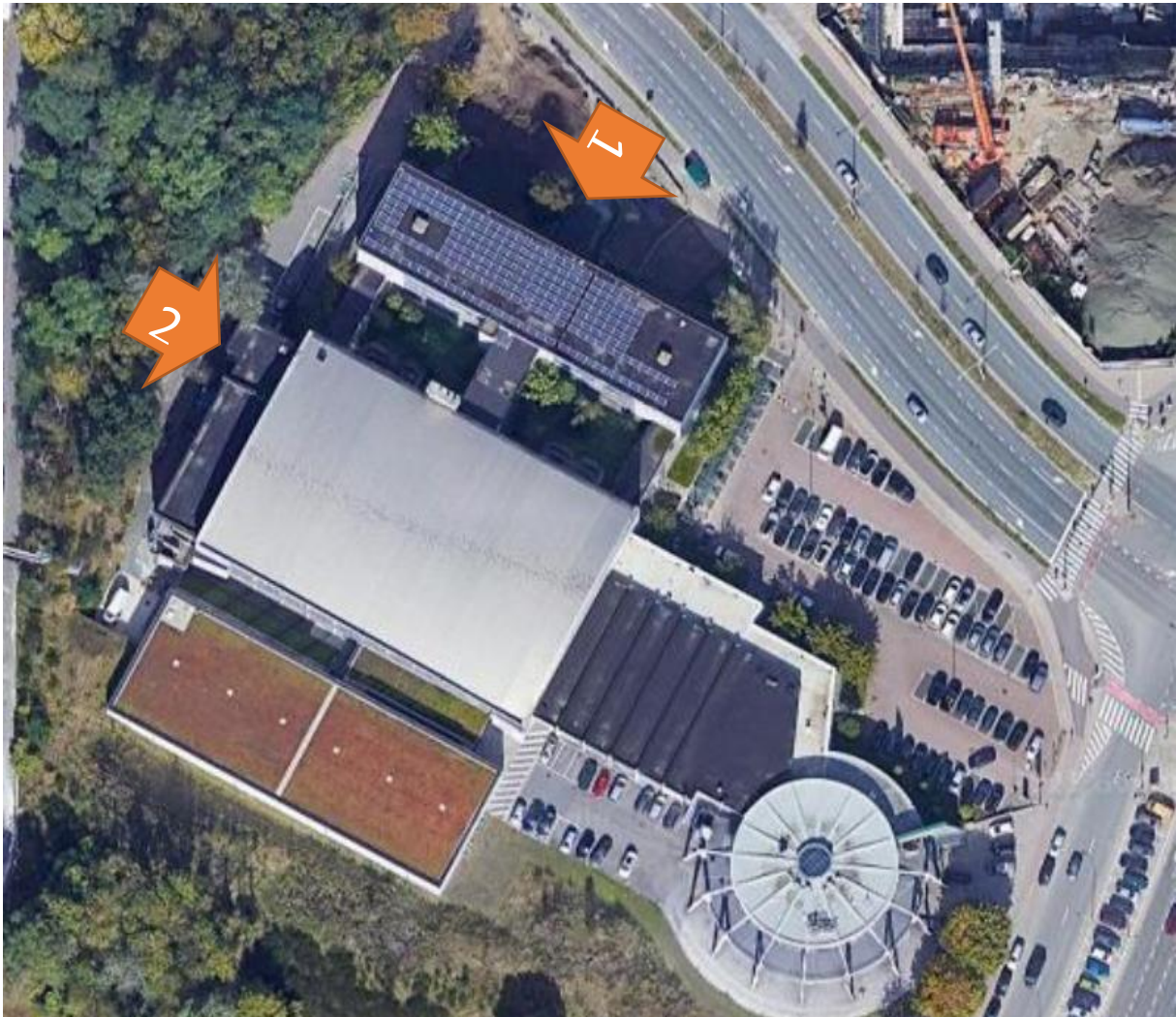


Toegang tot Wezenberg 's ochtends:



Ingang 1 (hoofdingang): De hoofdingang zal pas om 8u00 open gaan voor publiek. Officials zijn welkom vanaf 7u30.

Ingang 2 (Zij ingang): Open vanaf +-7u30, vanaf de parking de hoofdingang voorbij lopen en dan links af.

- Dit is enkel voor zwemmers / trainers / afgevaardigden
- De clubs kunnen via daar naar hun vertrouwde plaatsen achter de tribune of in het zwembad.
- Voor zij die rechtstreeks het zwembad binnen gaan, gelieve je schoenen van buiten uit te doen voor het betreden van de zwembadhal.

Locatie clubs in Wezenberg:

Er zijn geen aangeduide locaties. Meeste clubs hebben hun traditionele locatie van vorige jaren.

Bedjes zijn niet langer toegelaten in Wezenberg, noch in de zwembadhal, noch achter de tribune.

Nooddeuren dienen gesloten te blijven en dranghekken dienen niet verplaatst te worden. Bv er zijn er gezet aan de kleine tribune bovenste verdiep omwille van gevaar plafond. Zodus deze staan er voor een reden. Gelieve je eigen veiligheid en deze van de zwemmers niet in gedrang te brengen.

Inzwemmen en loszwemmen:

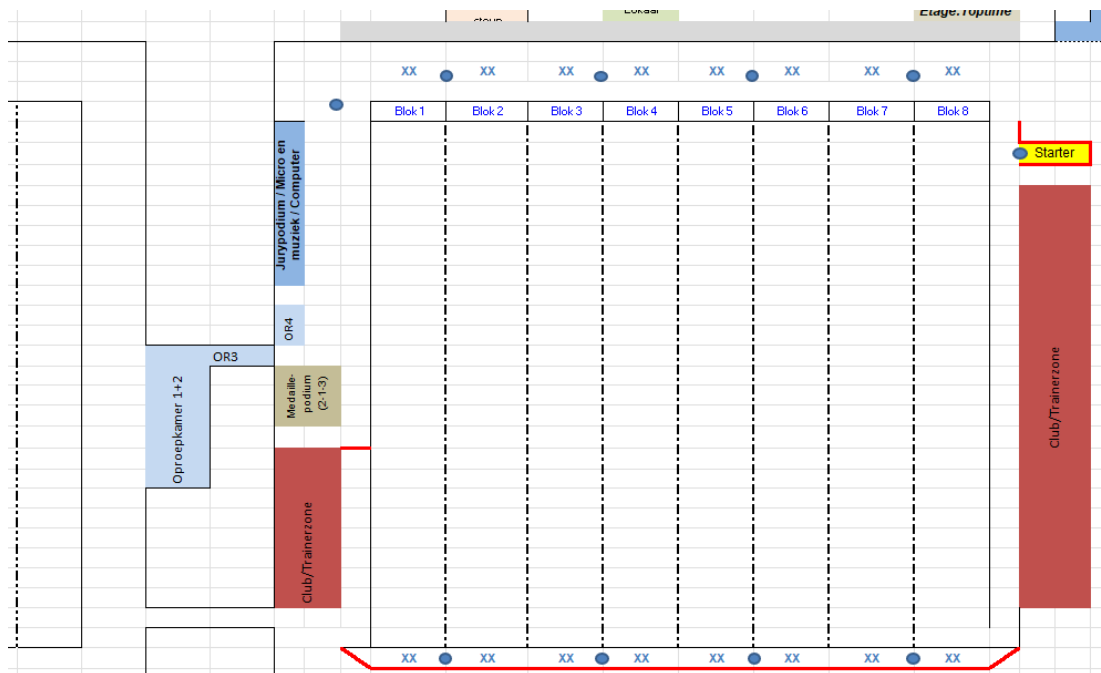
TSB = TopSportBad

WSB = Wedstrijdbad

- Inzwemmen / los zwemmen:
 - o Ochtendsessie: 8u00 – 8u50 (mogelijks zullen de redders in het WSB 10min vroeger starten voor de controle van de AEI)
 - o Namiddagsessie: 13u00 – 13u50 (mogelijks zullen de redders in het WSB 10min vroeger starten voor de controle van de AEI)
 - o Geen tijdsloten of vaste baan toewijzing
 - o Zwembad wordt verlaten langs de zijkanten. Er wordt **NIET** over de platen gekropen, dit om mogelijke problemen tijdens de wedstrijd te vermijden.
 - o Zowel TSB als WSB kan worden gebruikt voor het inzwemmen
 - TSB zal tijdens de wedstrijd beschikbaar blijven voor loszwemmen of inzwemmen

Loszwemmen of spelen in het instructiebad is niet toegelaten.

Oproepkamer



- Oproepkamer begint in het Topsportbad zoals bij de voorbije Vlaamse en Belgische kampioenschappen en eindigt in het Wedstrijdbad.
- Verlaten van het zwembad langs beide zijden (trapjes of treden)
 - o Ingeval van 50m reeksen, via zijde van de tribune naar de startzijde gaan.

Wedstrijdsecretariaat

Het wedstrijdsecretariaat zal naast de jury secretarissen zitten.

Catering

In de kelder of achter de hoofdtribune op het 1^{ste} verdiep.